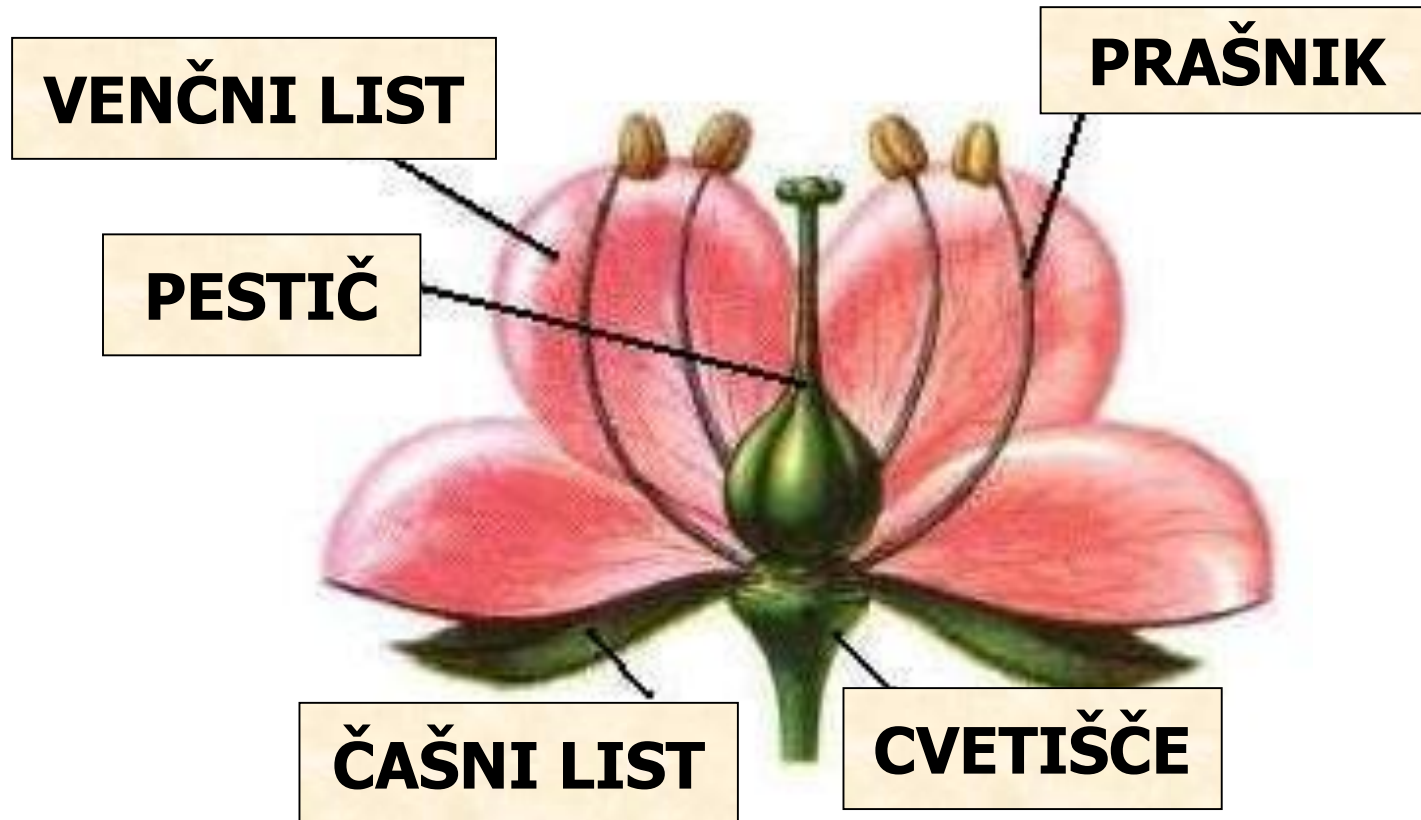
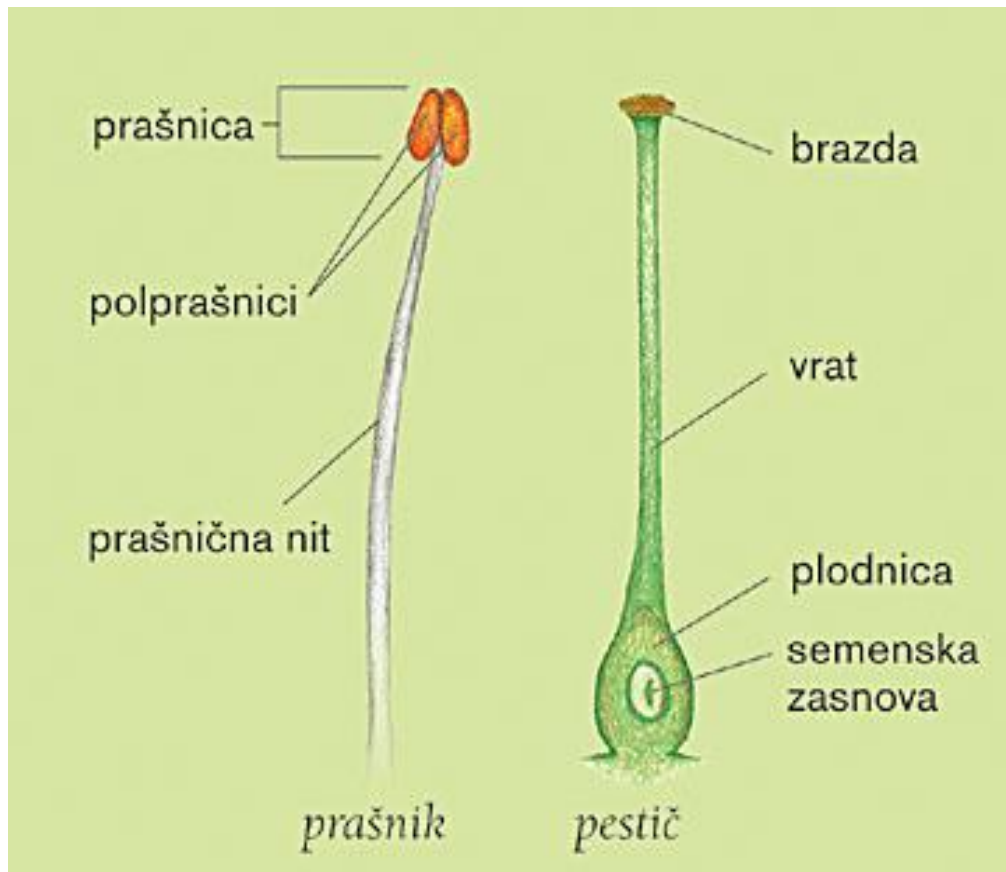


ZGRADBA CVETA



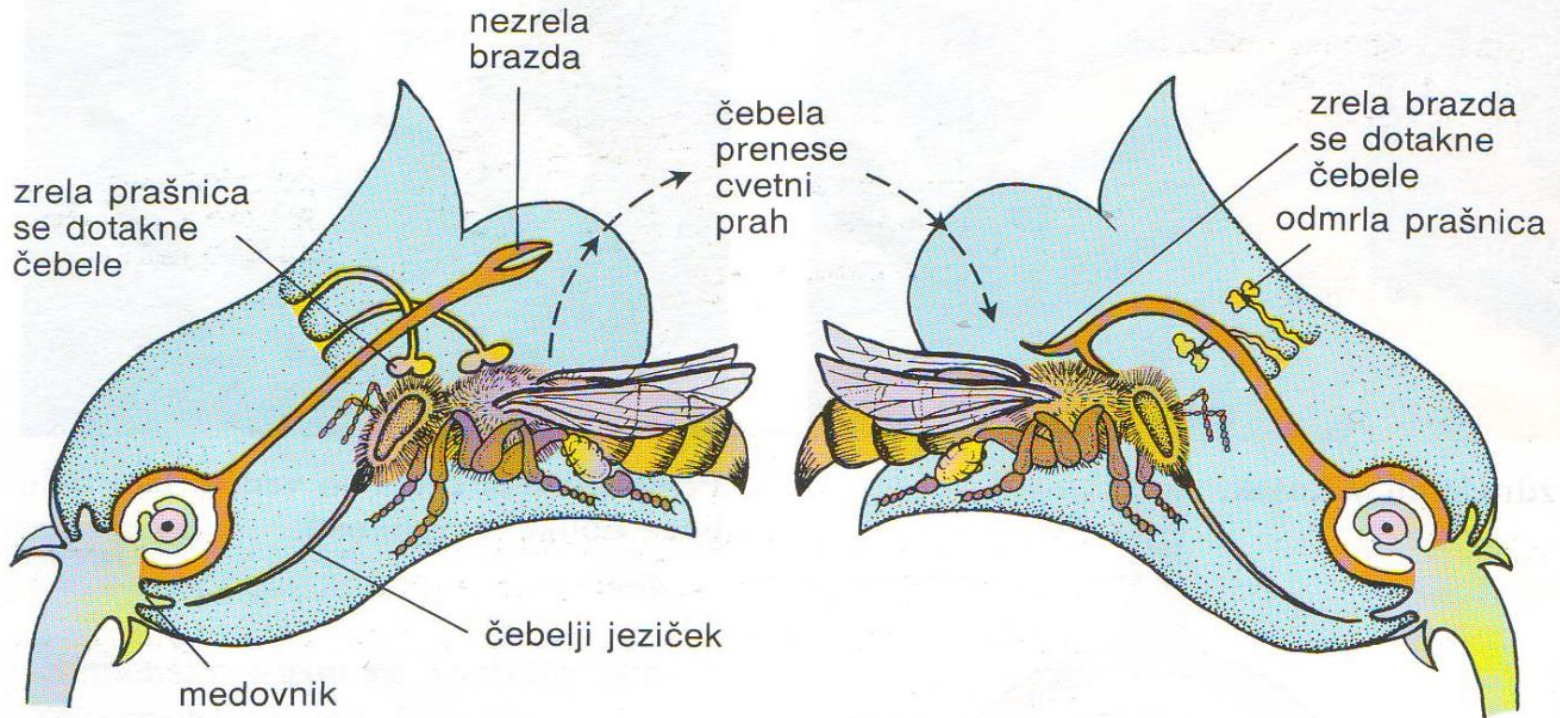


V prašniku nastajajo MOŠKE spolne celice.

V pestiču nastajajo ŽENSKE spolne celice.

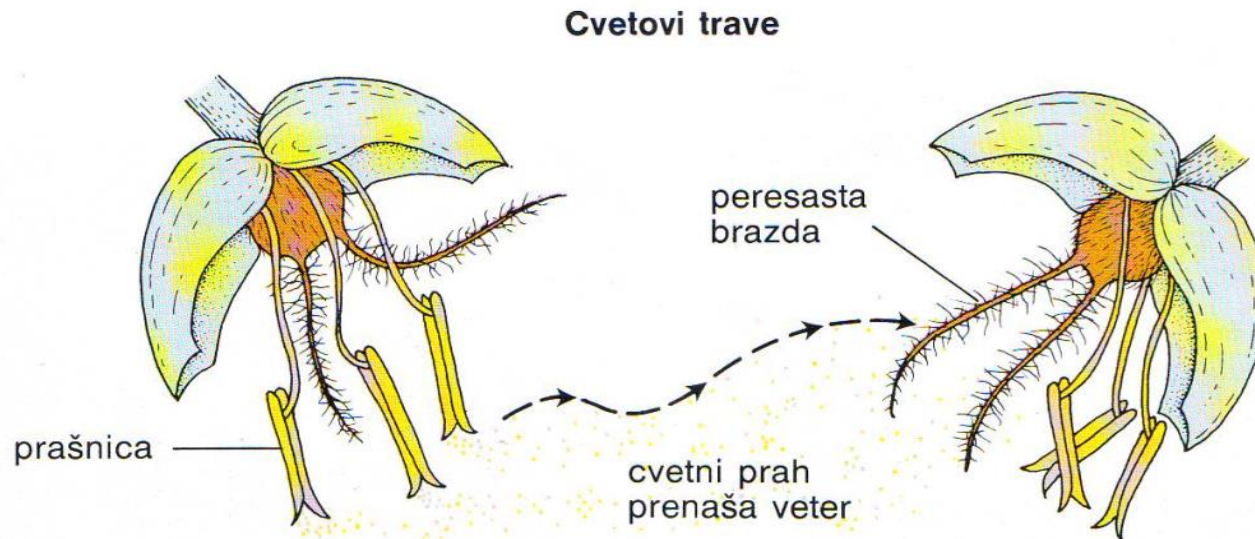
Oprašitev pri žužkocvetkah

Čebele in druge žuželke lahko prenašajo cvetni prah s cveta na cvet. To se dogaja pri zlaticah, regratu in naprstecu.



Opraševanje pri vetrocvetkah

Veter lahko prenaša cvetni prah s cveta na cvet. To se dogaja pri travah, koprivi, iglavcih in večini naših listavcev.



Cvetovi vetrocvetk nimajo velikih, dišečih venčnih listov ali medičine, ker jih ne potrebujejo za privabljanje žuželk

Pač pa imajo:

1. prašnice, ki visijo iz cveta, da ujamejo veter;
2. veliko množino lahkih, drobnih pelodnih zrn, ki jih raznaša veter;
3. razprostrte, peresaste brazde, ki lovijo cvetni prah, ki ga raznaša veter.

Na prejšnji strani imaš opisane cvetove žužkocvetk in cvetove vetrocvetk. V zvezek zapiši te razlike

• CVETОВI ŽUŽKOCVETK SO:

-
-
-

• CVETОВI VETROCVETK SO:

-
-
-



© natalija

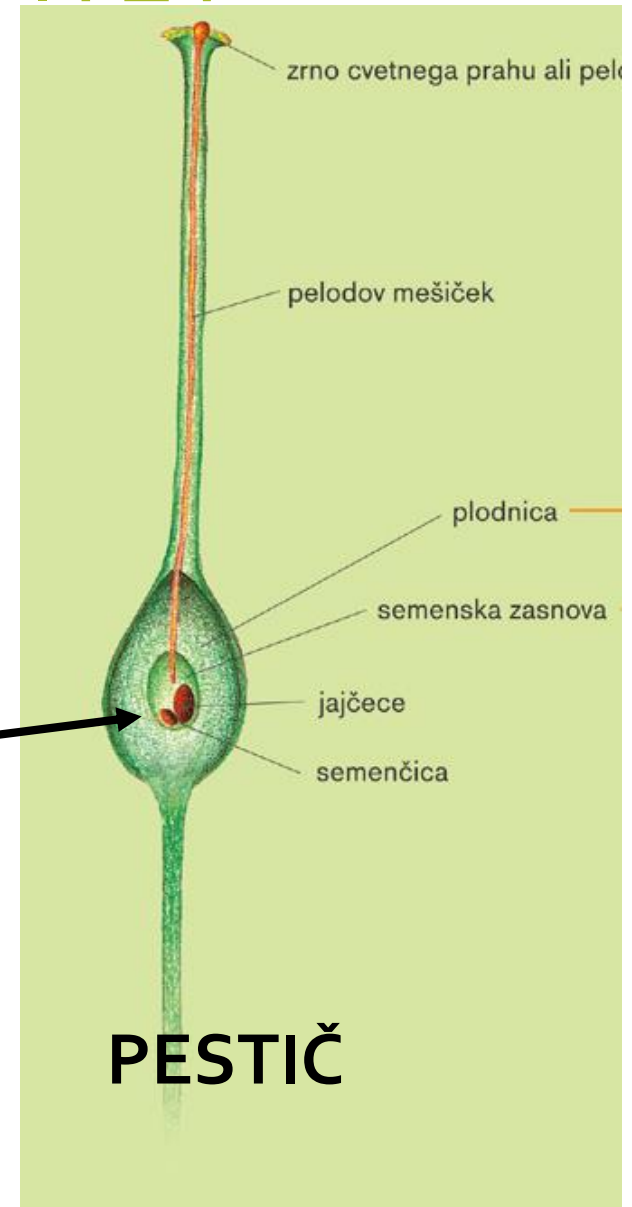


Tudi trave cvetijo. Na sliki so dobro vidni prašniki.

Cvetovi niso opazni – le kdo jih oprahuje?

Oprašitvi sledi OPLODITEV

- Oploditev je, ko se moška (semenčice) in ženska spolna celica (jajčece) združita.
- To se zgodi v notranjosti pestiča.

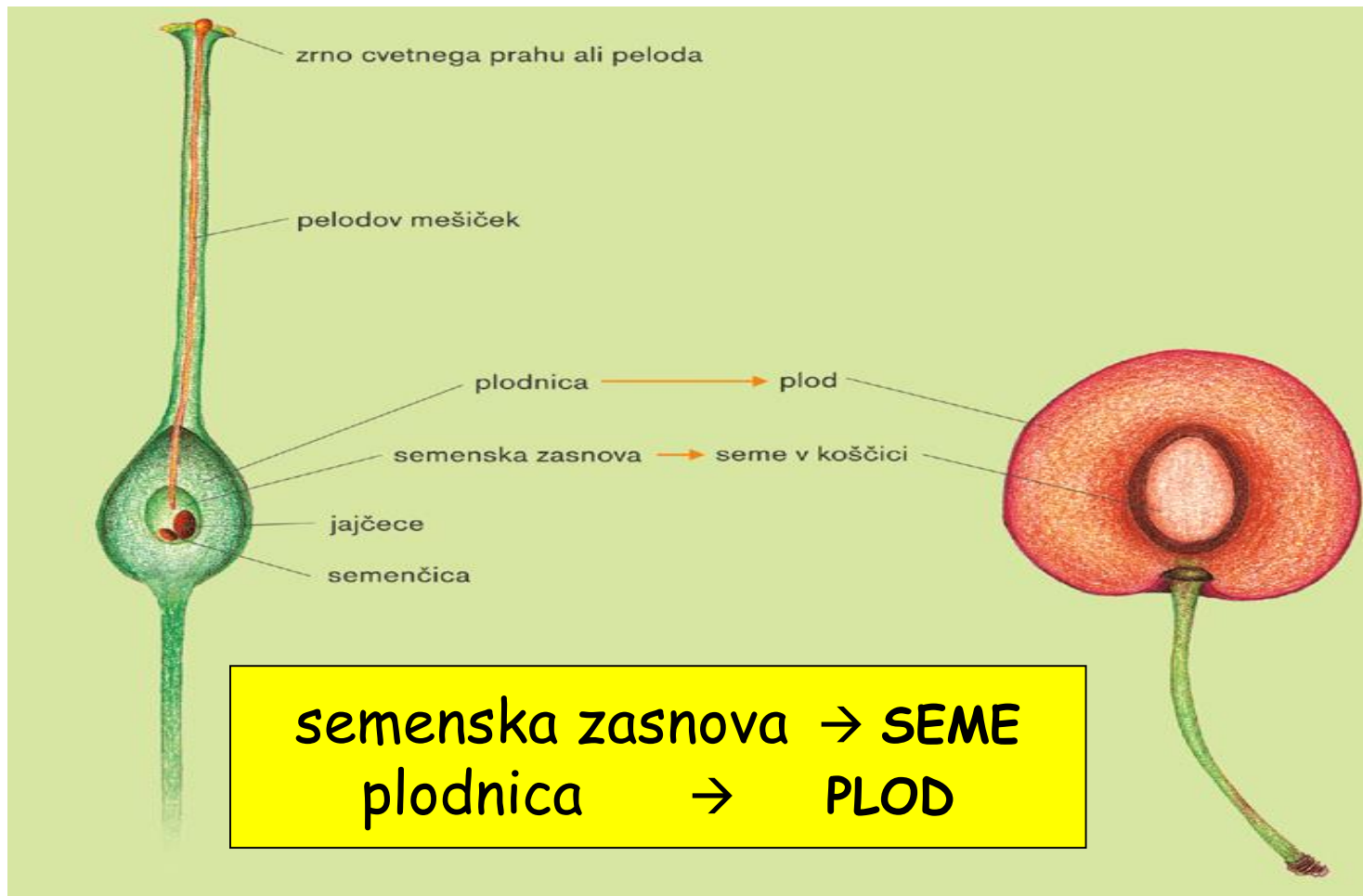


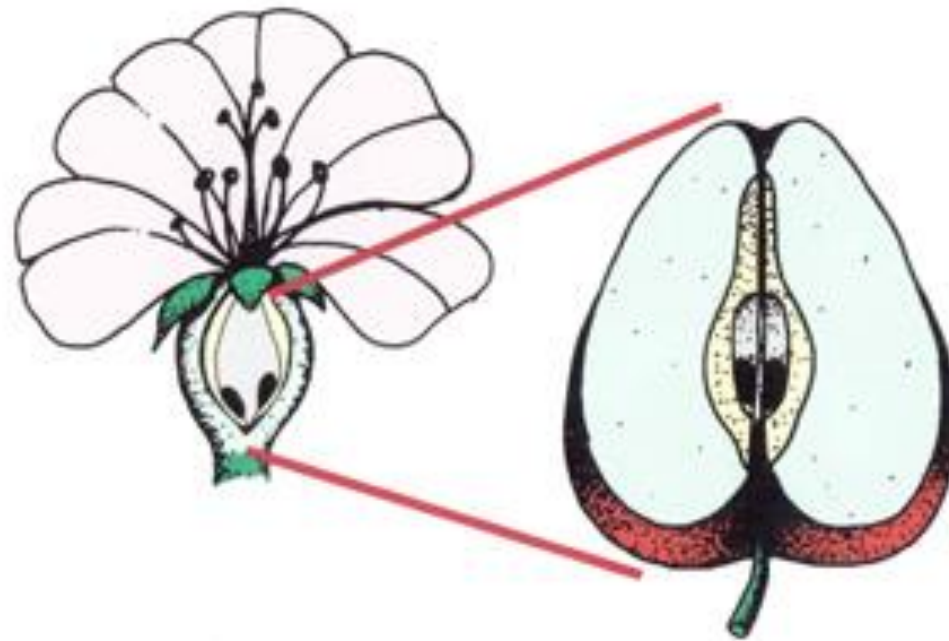
IZ CVETA NASTANE PLOD

Poglej si videoposnetek, kaj se zgodi, ko se cvet opraši in oplodi.

<https://www.youtube.com/watch?v=SHHkmOhg42A>

Ko potečeta najprej **OPRAŠITEV**, nato **OPLODITEV**, začne iz plodnice nastajati **PLOD**.





Naslednjič, ko boš jedel jabolko, poglej muho. Kaj je v bistvu muha?

- Doma poišči sobno ali vrtno rastlino, ki že cveti (večji cveti ima, lažje si ga boš ogledal).
- Na cvetu poišči:
 - čašne liste (če jih ima, vsi cvetovi nimajo čašnih listov)
 - venčne liste
 - prašnike
 - pestič

Za radovedne

- <https://www.youtube-nocookie.com/embed/xHkq1edcbk4?rel=0>

Videoposnetek prikazuje opráševanje in zorenje plodov.